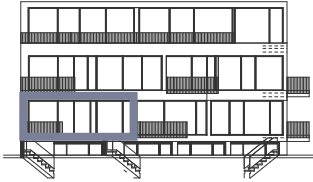




FLURTERRASSEN

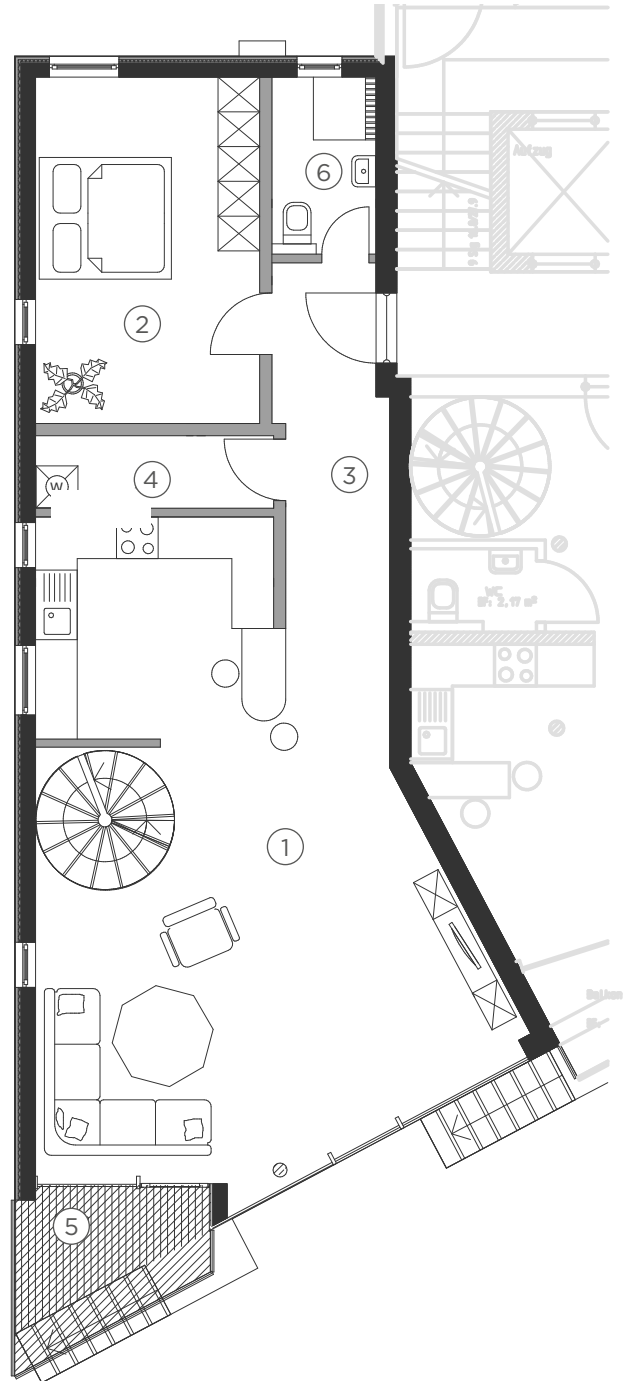


WOHNUNG 1

3 ZIMMER | ca. 126,75 m²

ERDGESCHOSS

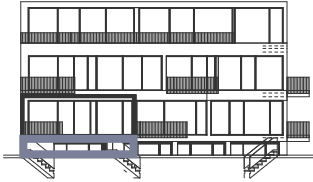
①	Wohnen & Kochen	ca. 48,38 m ²
②	Zimmer	ca. 15,82 m ²
③	Flur	ca. 7,58 m ²
④	Abstellraum	ca. 3,29 m ²
⑤	Balkon (50%)	ca. 2,71 m ²
⑥	WC	ca. 4,43 m ²



Die Maße sind Rohbaumaße und können sich im Zuge der Ausführungsplanung ändern; Putzstärken sind zu berücksichtigen. Alle Quadratmeterzahlen-Angaben sind in Circa-Maße. Änderungen in Planung, statische Dimensionierung, Größe von Stützen, etc., Ausführungsart und vorgesehene Baustoffen bleiben gem. Kaufvertrag i.V.m. der Bau-/Leistungsbeschreibung vorbehalten, soweit sie sich technisch als notwendig oder zweckmäßig erweisen oder auf behördlichen Auflagen beruhen. Jegliche Darstellung von Ausstattung, Bauteilen, Küchen, Möblierung, Türaufschlägen (außer bei barrierefreien Wohnungen) etc. ist als beispielhafter und unverbindlicher Gestaltungsvorschlag anzusehen. Der genaue Lieferumfang ergibt sich aus der gem. Kaufvertrag i.V.m. der Bau-/Leistungsbeschreibung. Dieser Plan ist nur mit ausdrücklicher Genehmigung des Urhebers vervielfältigbar. Schutzvermerk im Sinne des Urheberrechtes.



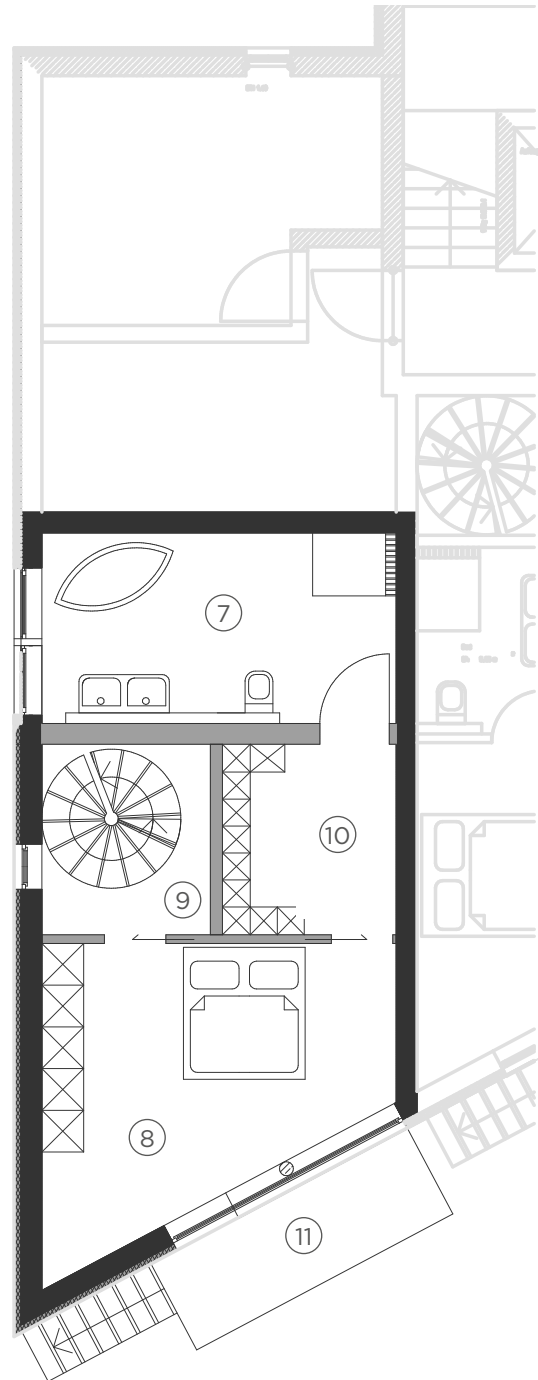
FLURTERRASSEN



WOHNUNG 1

SOUTERRAIN

⑦	Bad	ca. 12,07 m ²
⑧	Schlafen	ca. 19,12 m ²
⑨	Treppe/Abstellraum	ca. 3,50 m ²
⑩	Ankleide	ca. 6,85 m ²
⑪	Terrasse (50%)	ca. 3,00 m ²
Gesamt		ca. 126,75 m²



Die Maße sind Rohbaumaße und können sich im Zuge der Ausführungsplanung ändern; Putzstärken sind zu berücksichtigen. Alle Quadratmeterzahlen-Angaben sind in Circa-Maße. Änderungen in Planung, statische Dimensionierung, Größe von Stützen, etc., Ausführungsart und vorgesehenen Baustoffen bleiben gem. Kaufvertrag i.V.m. der Bau-/Leistungsbeschreibung vorbehalten, soweit sie sich technisch als notwendig oder zweckmäßig erweisen oder auf behördlichen Auflagen beruhen. Jegliche Darstellung von Ausstattung, Bauteilen, Küchen, Möblierung, Türaufschlägen (außer bei barrierefreien Wohnungen) etc. ist als beispielhafter und unverbindlicher Gestaltungsvorschlag anzusehen. Der genaue Lieferumfang ergibt sich aus der gem. Kaufvertrag i.V.m. der Bau-/Leistungsbeschreibung. Dieser Plan ist nur mit ausdrücklicher Genehmigung des Urhebers vervielfältigbar. Schutzvermerk im Sinne des Urheberrechtes.