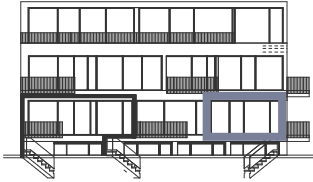




FLURTERRASSEN

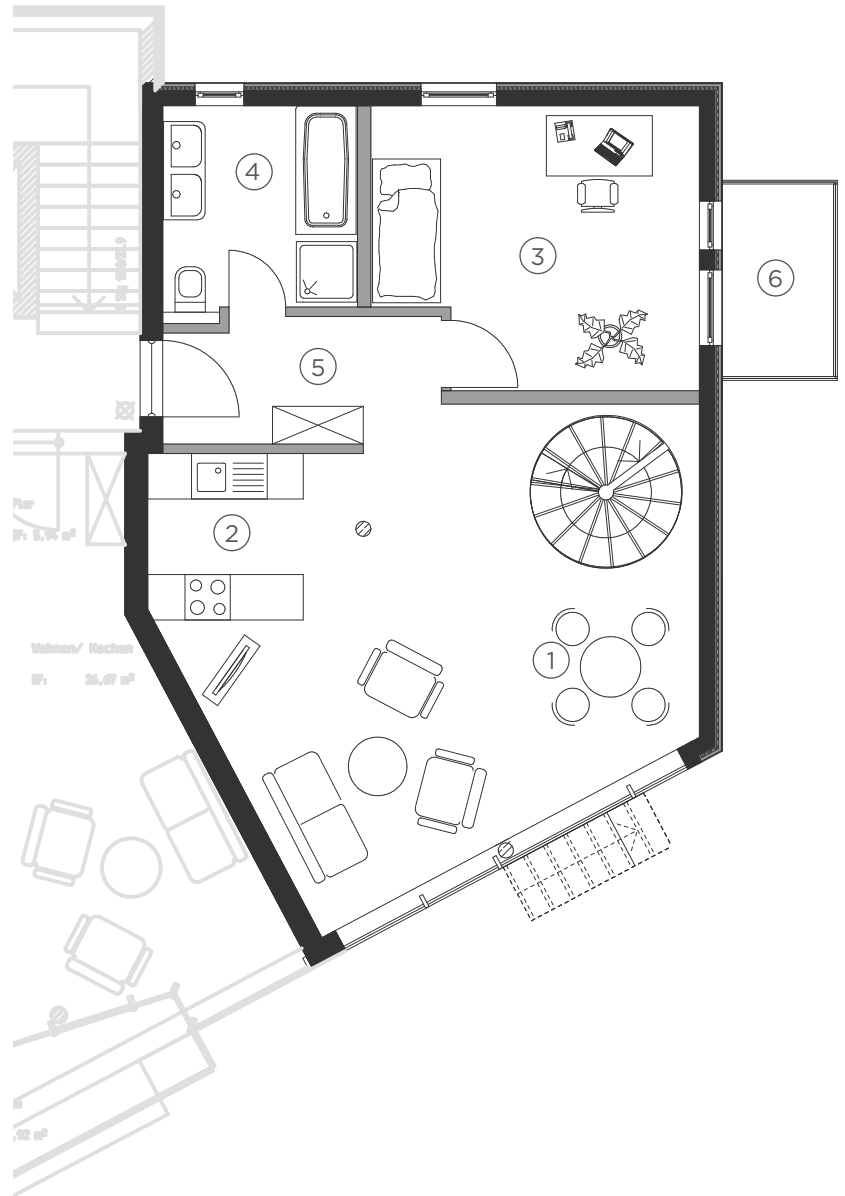


WOHNUNG 3

5 ZIMMER | ca. 140,97 m²

ERDGESCHOSS

① Wohnen	ca. 35,56 m ²
② Kochen	ca. 5,87 m ²
③ Zimmer 01	ca. 14,81 m ²
④ Bad 01	ca. 7,42 m ²
⑤ Flur 01	ca. 5,43 m ²
⑥ Balkon (50%)	ca. 1,95 m ²



Die Maße sind Rohbaumaße und können sich im Zuge der Ausführungsplanung ändern; Putzstärken sind zu berücksichtigen. Alle Quadratmeterzahlen-Angaben sind in Circa-Maße. Änderungen in Planung, statische Dimensionierung, Größe von Stützen, etc., Ausführungsart und vorgesehene Baustoffen bleiben gem. Kaufvertrag i.V.m. der Bau-/Leistungsbeschreibung vorbehalten, soweit sie sich technisch als notwendig oder zweckmäßig erweisen oder auf behördlichen Auflagen beruhen. Jegliche Darstellung von Ausstattung, Bauteilen, Küchen, Möblierung, Türaufschlägen (außer bei barrierefreien Wohnungen) etc. ist als beispielhafter und unverbindlicher Gestaltungsvorschlag anzusehen. Der genaue Lieferumfang ergibt sich aus der gem. Kaufvertrag i.V.m. der Bau-/Leistungsbeschreibung. Dieser Plan ist nur mit ausdrücklicher Genehmigung des Urhebers vervielfältigbar. Schutzvermerk im Sinne des Urheberrechtes.

NEUBAUTEAM

NEUBAUTEAM CVJ KAPITAL & IMMOBILIENBERATUNGS-GMBH

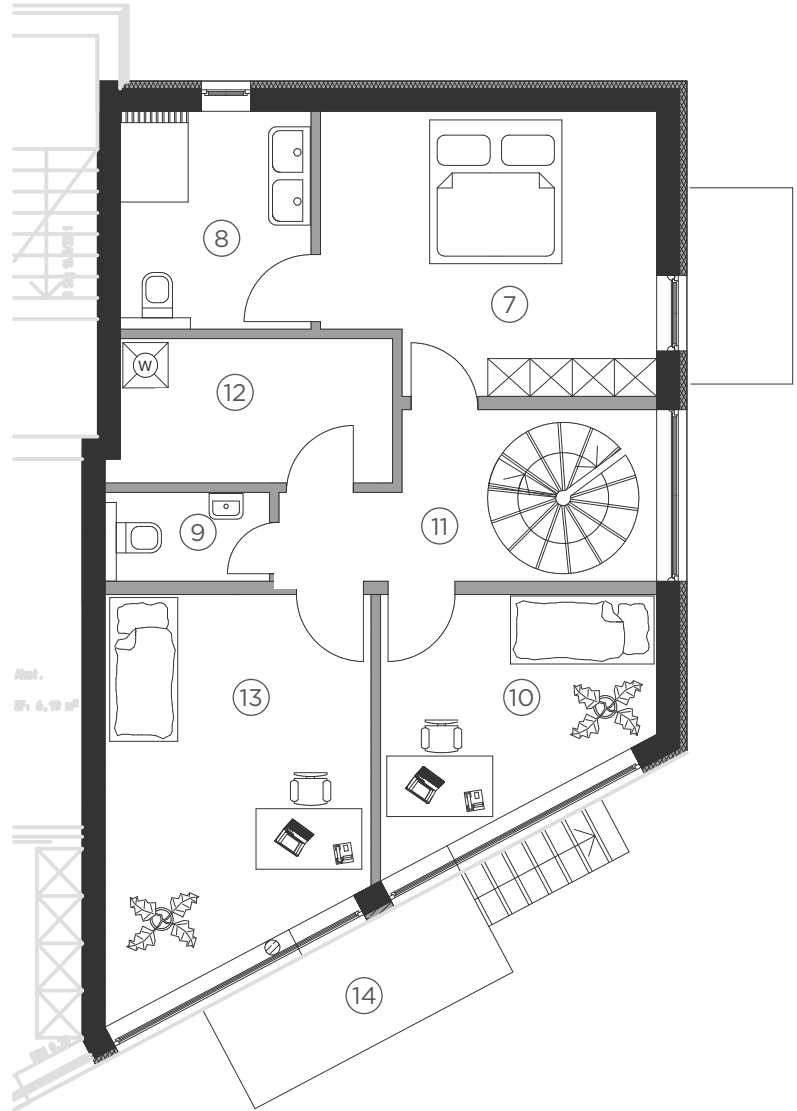
ELBCHAUSSEE 28
D - 22765 HAMBURG

TEL: 040 537 9767 15
FAX: 040 537 9767 10

INFO@NEUBAUTEAM.DE
WWW.NEUBAUTEAM.DE



FLURTERRASSEN



WOHNUNG 3

SOUTERRAIN

⑦ Schlafen	ca. 16,05 m ²
⑧ Bad 02	ca. 7,27 m ²
⑨ WC	ca. 2,88 m ²
⑩ Zimmer 02	ca. 10,71 m ²
⑪ Flur 02	ca. 6,65 m ²
⑫ Abstellraum	ca. 6,15 m ²
⑬ Zimmer 03	ca. 17,22 m ²
⑭ Terrasse (50%)	ca. 3,00 m ²
Gesamt	ca. 140,97 m²

Die Maße sind Rohbaumaße und können sich im Zuge der Ausführungsplanung ändern; Putzstärken sind zu berücksichtigen. Alle Quadratmeterzahlen-Angaben sind in Circa-Maße. Änderungen in Planung, statische Dimensionierung, Größe von Stützen, etc., Ausführungsart und vorgesehenen Baustoffen bleiben gem. Kaufvertrag i.V.m. der Bau-/Leistungsbeschreibung vorbehalten, soweit sie sich technisch als notwendig oder zweckmäßig erweisen oder auf behördlichen Auflagen beruhen. Jegliche Darstellung von Ausstattung, Bauteilen, Küchen, Möblierung, Türaufschlägen (außer bei barrierefreien Wohnungen) etc. ist als beispielhafter und unverbindlicher Gestaltungsvorschlag anzusehen. Der genaue Lieferumfang ergibt sich aus der gem. Kaufvertrag i.V.m. der Bau-/Leistungsbeschreibung. Dieser Plan ist nur mit ausdrücklicher Genehmigung des Urhebers vervielfältigbar. Schutzvermerk im Sinne des Urheberrechtes.